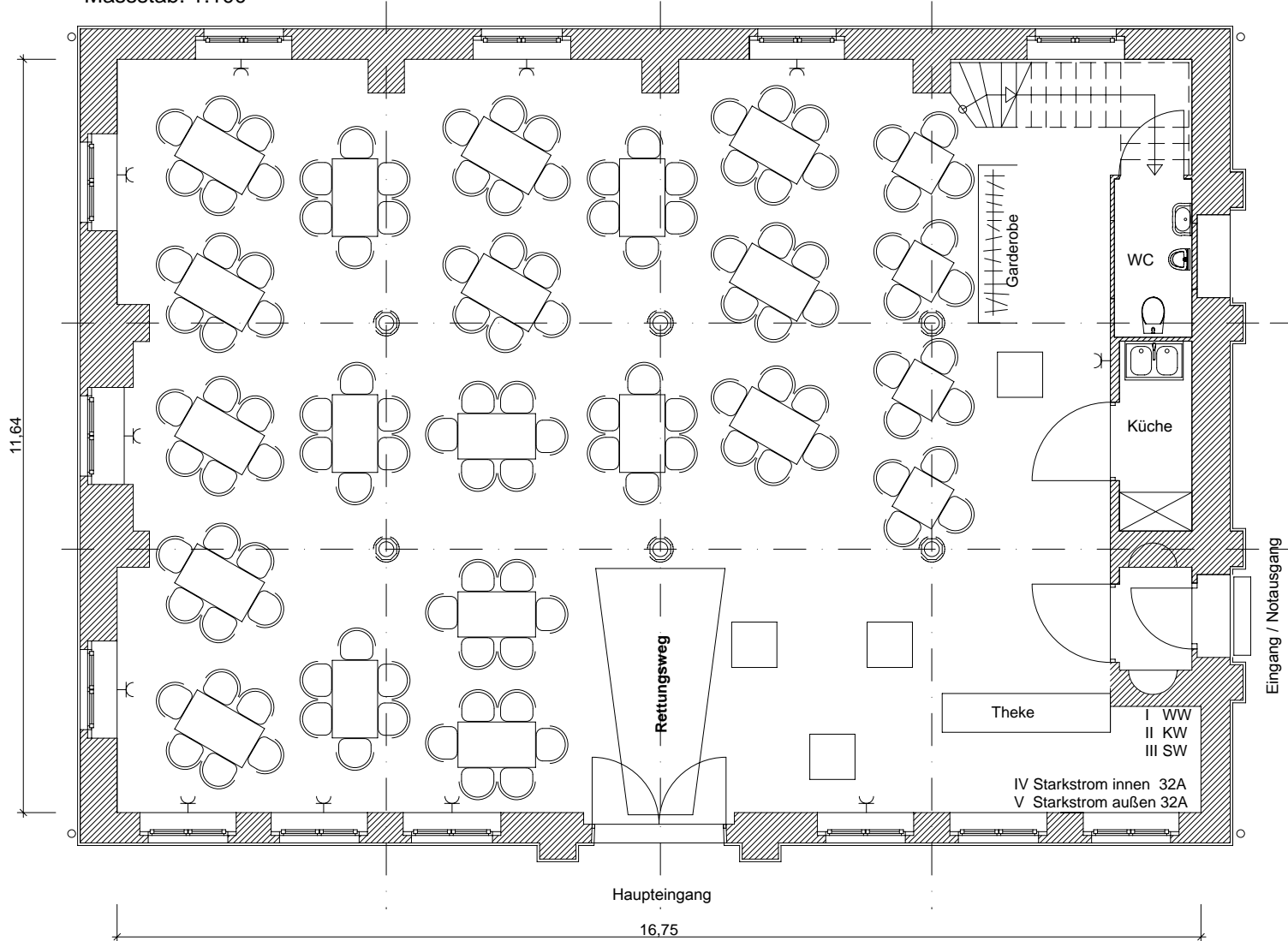


Orangerie am Schloss Rheda

Masstab: 1:100



Veranstaltungsplan / Beispiel

140 Personen

- 18 Tische 1.20 x 0,70m (6 Pers. je Tisch)
- 4 Tische 0,70 x 0,70 m(4 Pers. je Tisch)
- 3 Stehtische

Zugang Damen und Herren WC im Café Gartenhaus



Vermietung:

Fürstliche zu Bentheim Tecklenburgische Kanzlei
Steinweg 2, 33378 Rheda-Wiedenbrück
Tel: 0 52 42 / 94 71 0
Fax: 0 52 42 / 94 71 22
www.schloss-rheda.de
E-mail: kanzlei@schloss-rheda.de